



# 2024 World Rowing Indoor Championships

Presented by  **concept 2**

23. - 24. února 2024

## INFORMACE PRO ZÁVODNÍKY PŘI OSOBNÍ ÚČASTI V HALE A PRO DIVÁKY





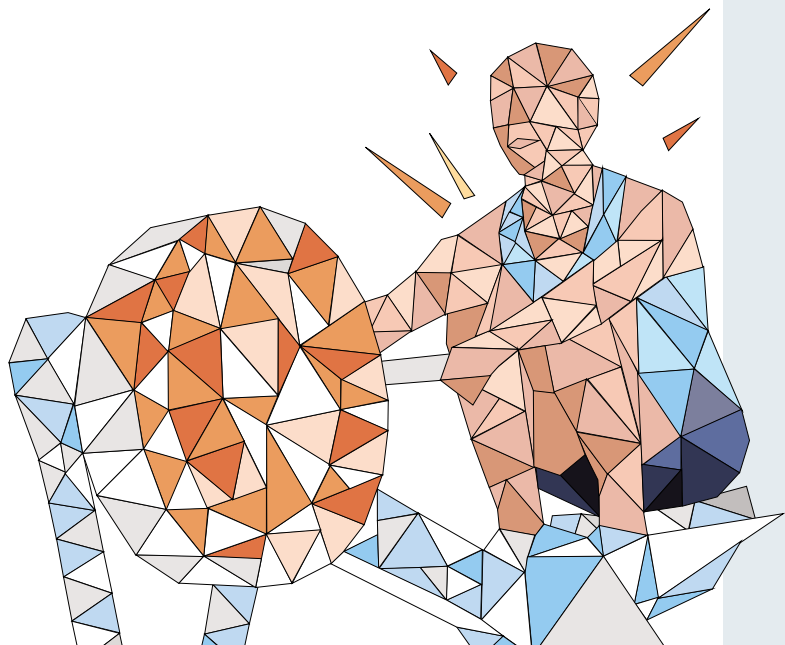
# ÚVOD

**Mistrovství světa v halovém veslování 2024, které přináší společnost Concept2 (WRICH), se bude konat v Praze 23. - 24. února 2024.**

WRICH 2024 je hybridní akcí, při níž se závodí jak osobně v hale O<sub>2</sub> universum, tak virtuálně za účasti závodníků z celého světa. Virtuální závodníci a závodníci účastníci se osobně ve stejné kategorii budou hodnoceni společně na základě jejich výsledků na WRICH 2024.

**Mistrovství Evropy v halovém veslování 2024 (ERICH), které bude spojeno s halovým mistrovstvím světa, se bude konat 23.-24. února 2024 v Praze v hale O<sub>2</sub> universum. Při ERICH 2024 je možná pouze osobní účast.**

Informace v této příručce jsou připraveny pro jednotlivce a týmy, kteří plánují soutěžit **v hale**.



## ÚVODNÍ SLOVO

Vážení přátelé veslování, rád bych Vás jménem Českého veslařského svazu a organizačního výboru srdečně pozval do haly O<sub>2</sub> universum na mistrovství světa v halovém veslování 2024.

Halové veslování je dynamicky se rozvíjející sportovní disciplína a jsem velmi rád, že můžeme v Praze po relativně krátké době opět přivítat velký šampionát. Navazujeme tak na úspěšné mistrovství Evropy, které Praha hostila v roce 2020.

Navážeme také na novinku, která byla poprvé vyzkoušena na loňském mistrovství světa v Torontu.

V Praze bude k vidění jak hybridní závodní systém, tak i nový formát závodu Versa Challenge.

Uděláme vše pro to, abychom uplatnili všechny zkušenosti s touto novou disciplínou z Toronta. Jsem přesvědčen, že se s touto výzvou dobře popereme a připravíme perfektní mistrovství světa.

Je skvělé, že do Prahy přijedou nejlepší veslaři světa, a doufám, že si sportovci, trenéři i diváci toto mistrovství světa užijí.

*David Kyncl  
předseda organizačního výboru*

# UBYTOVÁNÍ A MOŽNOSTI TRÉNINKU

Organizační výbor navázal spolupráci s několika hotely v oblasti, aby zajistil ubytování pro ty, kteří přijedou z jiných měst. Informace naleznete zde:

<https://www.wrichprague2024.cz/accommodation>

**Níže uvedené partnerské hotely budou mít k dispozici tréninkové místnosti s ergometry Concept2.**

## STAGES HOTEL PRAHA

Českomoravská 19a, Prague9 :

- **5 tréninkových ergometrů**
- od středy 21. února do soboty 24. února
- od 8:00 do 22:00 hod.
- Bezbariérová tréninková místnost

## DUO HOTEL PRAHA

Teplická 492, Prague 9:

- 5 tréninkových ergometrů v místnosti Ricochette
- od středy 21. února do soboty 24. února
- od 8:00 do 22:00 hod.

Tréninková místnost není bezbariérová.

**TRÉNINK V HALE** bude možný od čtvrtka 22. února od 17:00 do 21:00 hodin.

# INFORMACE PRO ZÁVODNÍKY

## MÍSTO KONÁNÍ

Halové mistrovství světa ve veslování 2024 prezentované společností Concept2 se koná v hale O<sub>2</sub>universum, Českomoravská 2345/17, Praha 9, Česká republika.

Areál je dostupný do 30 minut z letiště Václava Havla, 10 minut od centra města a je snadno dostupný městskou hromadnou dopravou.

**Instrukce k dopravě naleznete zde:**

[https://www.wrichprague2024.cz/transport\\_cz/](https://www.wrichprague2024.cz/transport_cz/)

**Informace o možnostech parkování u haly O<sub>2</sub> universum naleznete zde:**

<https://www.o2universum.cz/pro-navstevniky-2/parkovani-a-doprava/?lang=cs>

## OTEVÍRACÍ DOBA haly O2 universum:

**Čtvrtek 22. února 2024:**

17:00 - 21:30 hod.

**Pátek, 23. února 2024:**

7:00 - 20:00 hod.

**Sobota, 24. února 2024:**

od 7:00 hod.

## PLÁN HALY

**Areál má tři patra: 2. patro** s hlavním vchodem a s prostornou vstupní halou, kde se budou konat medailové ceremoniály, **1. patro**, kde se nachází stánky vystavovatelů, občerstvení a přístup ke všem diváckým místům, a **0. patro**, kde je přístup

do závodní zóny, warm-upu, šaten, dopingové kontroly, lékařské služby, klasifikace a prostoru pro seřazení. Závodníci budou mít přístup do všech tří pater, zatímco diváci budou mít povolen přístup pouze do 2. patra a do části 1. patra.

### POPISY K PLÁNKU HALY

#### 2. PATRO:

- 1 - hlavní vchod pro diváky,
- 2 - tisk,
- 3 - VIP prostor,
- 4 - medailové ceremoniály,
- 5 - oficiální prodej,
- 6 - šatna pro diváky

#### PATRO 1:

- 7 - Vstup pro závodníky (brána č. 36),
- 8 - Akreditace,

9 - Úschovna zavazadel (větší zavazadla)

#### PATRO 0:

- 10 - Šatny a sprchy
- 11 - Doping,
- 12 - vážení sportovců,
- 13 - lékařská místnost,
- 14 - Klasifikace,
- 15 - prostor pro zotavení,
- 16 - prostor pro rozcvičení parasportovců,
- 17 - prostor pro rozcvičení,
- 18 - Kontrola před závodem,

- 19 - Rozcvičení před závodem,
- 20 - úschovna pro osobní věci během závodu,
- 21 - Vstup na plochu,
- 22 - První pomoc,
- 23 - Východ z plochy,
- 24 - Mix zóna pro média

## PŘÍJEZD A CHECK-IN (č. 7 na plánu haly)

Vchod do haly pro sportovce, trenéry, kteří se chtějí akreditovat, funkcionáře, členy OV a dobrovolníky je bránou č. 36 naproti hotelu STAGES. Tento vchod je určen pro všechny závodníky, závodníci na vozíku by měli sledovat značky, které je zavedou do patra 0.

Všichni závodníci musí počítat s časem na povinnou bezpečnostní kontrolu při vstupu do budovy a prohlídku zavazadel. Postupujte podle značek k akreditačnímu pultu.

Pro diváky je určen hlavní vchod (brána č. 3 - 12) na Českomoravské ulici. Vstupenky jsou k dispozici online nebo v pokladnách u tohoto vchodu. Divákům není povolen vstup do patra 0. Akreditace

zahrnuje ověření totožnosti a vydání Akreditační a závodní karty.

### OTEVÍRACÍ DOBA AKREDITACE:

#### Čtvrtek 22. února 2024:

17:00 - 21:30 hod.

#### Pátek 23. února 2024

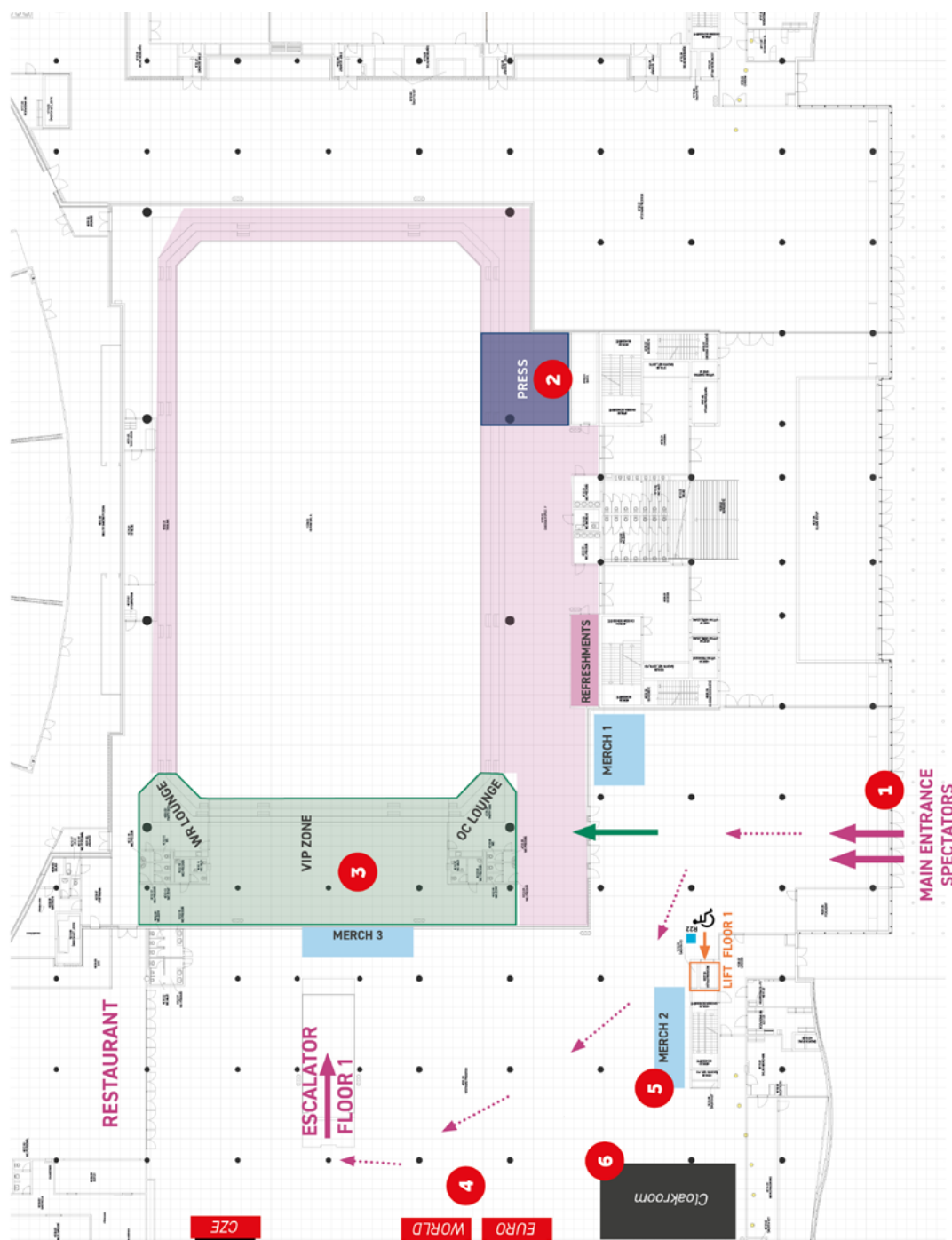
7:00 - 20:00 hod.

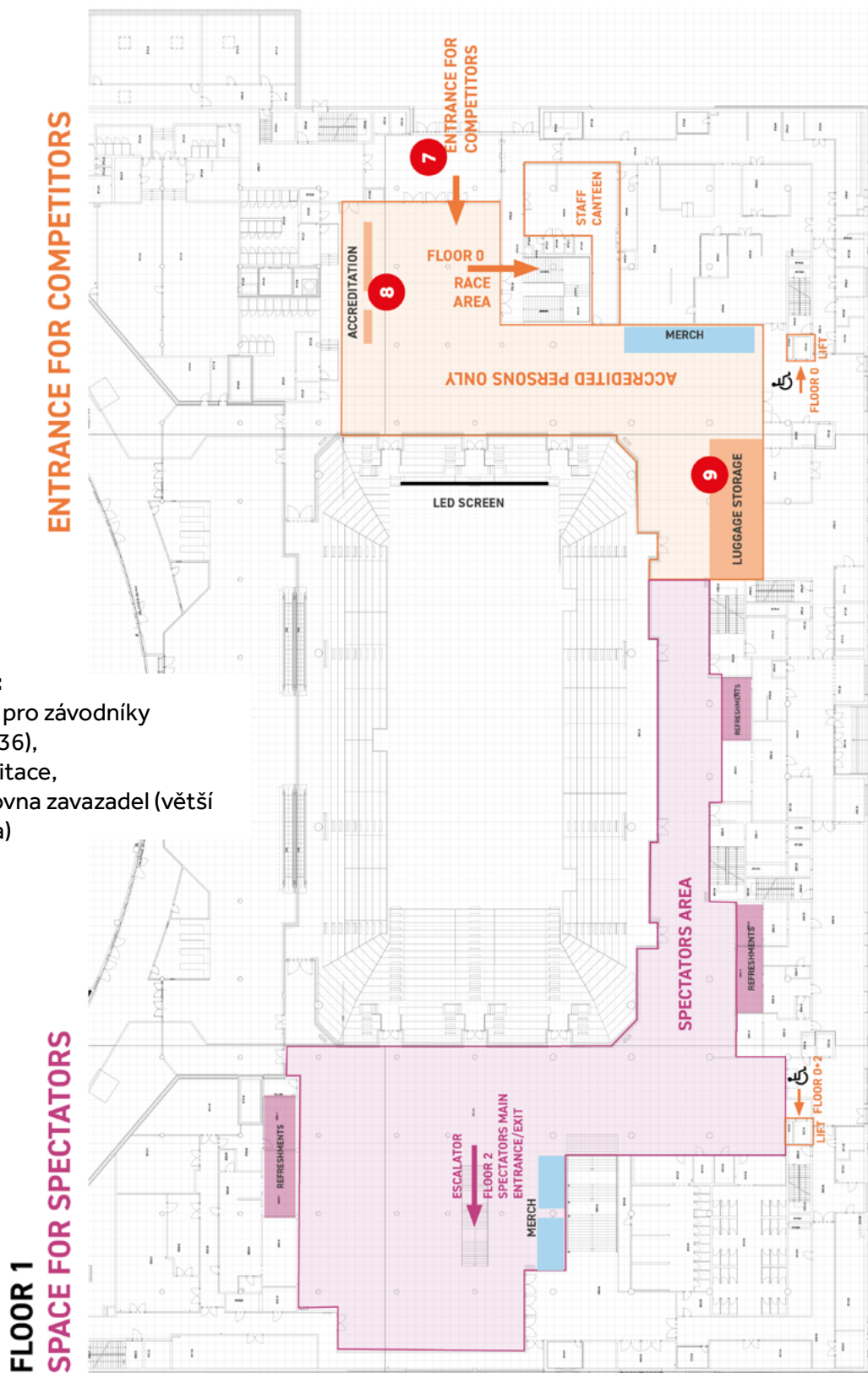
#### Sobota, 24. února 2024:

od 7:00 hod.

**2. PATRO:**

- 1 - hlavní vchod pro diváky,
- 2 - tisk,
- 3 - VIP prostor,
- 4 - medailové ceremoniály,
- 5 - oficiální prodej,
- 6 - šatna pro diváky

**FLOOR 2**  
**SPACE FOR SPECTATORS**


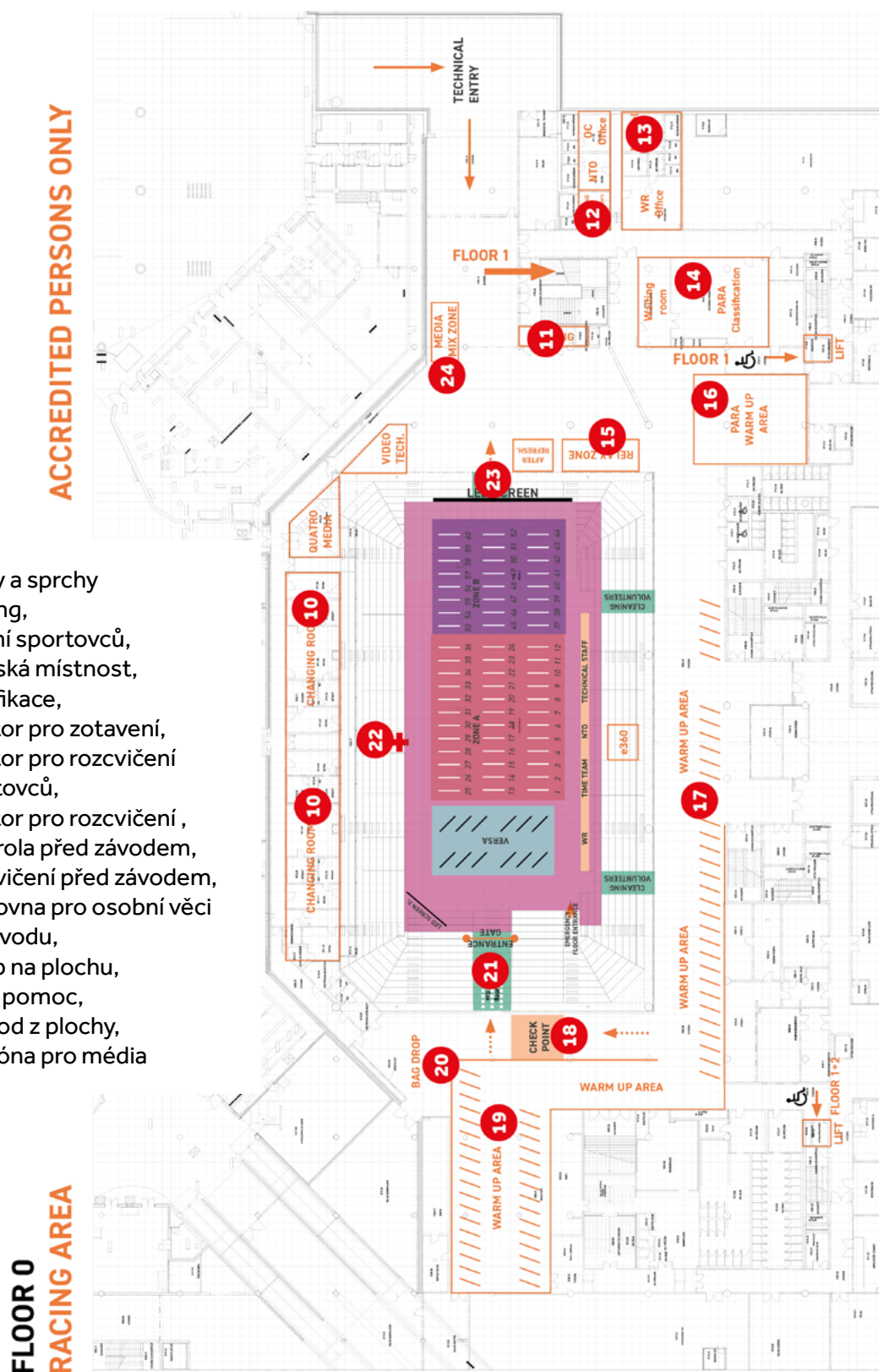
**PATRO 1:**

**7** - Vstup pro závodníky

(brána č. 36),

**8** - Akreditace,

**9** - Úschovna zavazadel (větší zavazadla)



## AKREDITACE A DODATEČNÉ PŘIHLÁŠKY (č. 8 na plánu haly)

Při vstupu do areálu u **brány č. 36** se musí závodníci zaregistrovat u akreditační přepážky a předložit platný průkaz totožnosti s fotografií nebo cestovní pas.

Závodníci se mohou přijet zaregistrovat v den závodu nebo den předem. Dodatečné přihlášky na místě mohou být přijaty v případech, pokud

neovlivní harmonogram závodu. **Zájemci se mohou informovat u akreditační přepážky.**

Dodatečné přihlášky na místě nebudou přijímány méně než 90 minut před začátkem závodu, a to ani v případě, že je na závodní ploše volné místo.

## ZÁVODNÍ KARTY

**Závodní kartu obdrží závodníci u akreditačního pultu.** Závodník se musí prezentovat sám a nesmí si nechat závodní kartu vyzvednout jinou osobou. Na kartě bude uvedeno: jméno, klub, závod, čas vážení (pokud se jedná o lehkou váhu), čas kontroly před závodem, čas závodu, číslo závodu, systém závodu a číslo veslařského trenážeru. Číslo veslařského

trenážeru musíte znát před závodem, abyste byli usazeni na správném veslařském trenážeru a vaše výsledky byly správně zaznamenány.

**Abyste mohli nastoupit do závodu, musíte mít závodní kartu u sebe při kontrole před závodem.**

## AKREDITAČNÍ KARTY

Soutěžící obdrží při registraci akreditační karty, které musí v hale nosit po celou dobu konání WRICH 2024. Akreditační karta umožňuje sportovci přístup:

- do haly,
- na závodní plochu, do šatny do warm-up prostoru na patře 0,
- tribuny v 1. a 2. patře.

Akreditační karta rovněž umožňuje uložit si zavazadlo v úschovně. **Akreditační kartu noste po celou dobu pro snadnou identifikaci.**

## TRENÉŘI A DOPROVOD PARA SPORTOVců

Trenéři, kteří chtějí mít přístup do vyhrazeného prostoru pro trenéry v 0. patře, se musí osobně zaregistrovat u akreditačního pultu (akreditace trenérů) v 1. patře a uvést, které závodníky budou trénovat.

Budou jim vydány akreditační karty trenérů, které je identifikují jako trenéra a umožňují přístup do

patra 0. **Akreditovaní trenéři nemají přístup na hrací plochu. Podpora závodníků během závodu je tedy možná pouze z diváckých tribun.**

**Akreditační poplatek pro trenéry činí 10 EUR/osoba / oba závodní dny.** Platba na místě v hotovosti nebo kreditní kartou u akreditačního pultu.



Akreditační kartu musíte mít u sebe viditelně po celou dobu pobytu v hale. Vzhledem k omezenému místu na patře 0 bude každému týmu vydán omezený počet trenérských akreditačních karet.

**Doprovodu parasportovců (1 na sportovce dle potřeby) budou vydány akreditační karty Para Coaches.** Ta jim v případě potřeby umožní přístup na hrací plochu v době závodu, aby pomohli s přípravou.

Trenéři, kteří nemají akreditační kartu trenéra, budou potřebovat pro vstup do haly diváckou vstupenku (5 EUR/den) (hlavní divácký vchod) a mohou využívat pouze divácké zázemí umístěné v 2. patře a části 1. patra.

## ZÁZEMÍ A SPRCHY (č. 10 na plánu haly)

Pro závodníky a závodnice jsou k dispozici oddělené šatny a sprchy v **0. patře haly**, kde jsou také bezbariérové šatny a sprchy (sledujte prosím značení). Ručníky a další potřeby nejsou na místě k dispozici - závodníci by si měli přinést, co potřebují.

**Upozorňujeme, že v šatnách a sprchách nejsou k dispozici žádné odkládací skříňky.** Dlouhodobější úschovna zavazadel je k dispozici v 1. patře.

## ÚSCHOVNA ZAVAZADEL (č. 9, 20 na plánu haly)

Před závodem bude pro závodníky k dispozici **hlídané místo (č. 20) pro odložení malých batohů** na 0. patře v blízkosti rozcvičovací zóny před závodem.

Další **prostor pro odevzdání větších zavazadel (č. 9)** (1 batoh na osobu) bude závodníkům k

dispozici na 1. patře v blízkosti akreditačního pultu a bude otevřen po celý den od 7:00 do 45 minut po posledním závodu dne.

Přestože je tento prostor pod dohledem, předměty zde nechávejte na vlastní nebezpečí.

## VÁŽENÍ LEHKÝCH VAH (č. 12 na plánu haly)

**Vážení závodníků se nachází v 0. patře haly. Závodníci lehkých vah se musí zvážit nejméně jednu hodinu a nejvýše dvě hodiny před plánovaným startem závodu, do kterého jsou přihlášení.** Závodníci se musí dostavit do prostoru vážení v příslušném časovém okně s průkazem s fotografií a závodní kartou. Veslař startující v soutěži mužů lehkých vah nesmí vážit více než 75,0 kg. Veslařka závodící v lehké váze žen nesmí

vážít více než 61,5 kg. Pokud závodník nedosáhne požadované váhy nebo zmešká vážící okno, nebude moci závodit.

Veslaři lehkých vah, kteří nedosáhnou požadované váhy, neexistuje možnost změnit registraci z lehké váhy na registraci kategorie open. To je možné pouze v případě nové registrace, a to pouze pokud by bylo volné místo.

## ZDRAVOTNICKÁ SLUŽBA V HALE (č. 13, 22 na plánku haly)

Namíste bude k dispozici kvalifikovaný zdravotnický personál, který bude řešit naléhavé zdravotní situace. V případě jakýchkoli jiných mimořádných událostí se řiďte pokyny **bezpečnostních pokynů WRICH 2024** (<https://www.wrichprague2024.cz/wp-content/uploads/2024/02/2024-WRICH-Safety-Guideline-final-29.1.2024.pdf>).

Lékařskou pohotovost v místě konání bude zajišťovat společnost BLOMAL s.r.o. Záložní tým

zdravotníků bude dohlížet na zotavovací prostor za východem ze závodní plochy.

Nejbližší plnohodnotná fakultní nemocnice **Fakultní nemocnice Bulovka** se nachází na adrese Budínova 67/2, Praha 8 a je vzdálena přibližně 10 minut jízdy od místa konání závodu.

## WARM - UP (č. 17, 19 na plánku haly)

**Pro předzávodní rozjetí (#19)** je vyhrazený prostor v 0. patře areálu. Závodníci budou moci vstoupit do prostoru pro předzávodní rozcvičku v blízkosti hracího pole nejpozději 30 minut před svým závodem.

Další trenažéry pro rozjetí (č. 17) budou k dispozici ve stejném patře.

Přihlaste se prosím u dobrovolníka v zóně předzávodního rozjetí.

**Nezapomeňte na svou závodní kartu!**

## MARSHALLING – KONTROLA PŘED ZÁVODEM (č. 18 na plánku haly)

Závodníci by se měli dostavit v přidělený čas (5 až 10 minut před závodem) na seřadiště u vchodu na plochu. Sledujte prosím značky. Rozhodčí pak budou seskupovat závodníky do jejich závodů v pořadí podle čísel na podlaze.

**Ujistěte se, že máte svou závodní kartu!**

## ZÁVODNÍ PLOCHA (č. 21, 23 na plánku haly)

Závodníci se musí ujistit, že mají správný trenažér. Trenažéry budou číslovány na přední a zadní straně a v případě potřeby budou k dispozici oficiální činovníci.

Závodníci musí vstoupit na soutěžní plochu připraveni k závodem a musí dodržovat pravidla WR. Za každým ergometrem budou umístěny boxy na láhve s vodou a jakékoli další vybavení.

Na závodní ploše nejsou povoleny žádné tašky, batohy, atd.... V souladu se Světovými pravidly veslování nejsou na závodní ploše ani při závodě povolena žádná sluchátka ani elektronická zařízení. Zůstaňte prosím na svém ergometru, dokud všichni závodníci ve vašem závodě nedokončí. Po skončení každého závodu odvede závodníky z plochy dobrovolník.

## PARA SPORTOVCI

Para sportovci musí předem **zaakreditovat svou doprovodnou osobu u akreditačního pultu**, aby ji bylo možné pustit na plochu závodu. Doprovod u sebe musí mít příslušnou akreditační kartu, aby mohl pomáhat s přípravou závodníků.

Závodníci jsou zodpovědní za to, že si přinesou vlastní závodní vybavení, pokud je na ergometru

vyžadováno nějakých úprav; to zahrnuje sedačku, popruhy a svorky, případně kolejnici. Před závodem budou k dispozici dobrovolníci, kteří pomohou s případnými úpravami.

Prostor pro rozcvičení para sportovců (č. 16) a šatny se nachází v patře 0.



# UŽIJTE SI ŠAMPIONÁT

**V 1. a 2. patře haly najdete několik občerstvovacích stánků a stánky s oficiálním prodejem oficiálního stánku s merchandise - New Wave.**

## PRO DIVÁKY

Vstupenky pro diváky budou k dispozici v předprodeji a v pátek a v sobotu na pokladnách Ticketportal a Ticketmaster u hlavního vchodu pro diváky.

Oba prodejci vstupenek používají elektronické vstupenky.

Divákům bude umožněn opakovaný vstup během dne.

Vstupenky divákům umožní přístup pouze do 2. patra a části 1. patra. Diváci nebudou mít přístup do prostoru pro závodníky v patře 0.

Akreditační karty závodníků a trenérů umožní vstup do divácké zóny a na tribuny.

Informace o prodeji vstupenek najdete zde: <https://www.wrichprague2024.cz/tickets/>.

## INFORMAČNÍ STÁNEK

Obecné informace a informace o konkrétních akcích budou k dispozici u **akreditačního pultu** a na informačních přepážkách ve 2. a 1. patře. Ztráty a nálezy jsou k dispozici na stejném místě, na informačních přepážkách ve 2. a 1. patře.

## OBČERSTVENÍ

Stánky s širokou nabídkou občerstvení **v 1. patře** budou otevřeny pro závodníky i diváky. Do haly není dovoleno vnášet cizí jídlo. Před závodem bude povolena výživa a balená voda. V celé hale O<sub>2</sub>universeum je možné pít vodu z kohoutku.

## OFICIÁLNÍ MERCHANDISE (č. 5 na pláncu haly)

Oficiálním partnerem World Rowing a partnerem pro prodej zboží je společnost New Wave.

Společnost New Wave bude mít v místě konání poblíž hlavního vchodu stánek, kde bude možné

zakoupit veslařské vybavení a suvenýry. Stánek bude otevřen po celou dobu šampionátu. Zboží lze zakoupit také před a po závodě na adrese: <https://newwave.de/de/>.

## MÉDIA A FOTOGRAFOVÁNÍ

MS budou pokrývat fotografové World Rowing a místní oficiální fotografové. Tyto fotografie a videa mohou být použity na webových stránkách a kanálech sociálních médií mistrovství WRICH, včetně přímého přenosu v den konání, nebo sdíleny s médii a partnery WRICH.

Sportovci, návštěvníci, dobrovolníci atd. svou účastí a/nebo účastí na akci souhlasí s tím, že udělují společnosti WR a/nebo všem akreditovaným zástupcům médií neodvolatelnou licenci k celosvětovému, časově neomezenému a bezplatnému použití jakýchkoli záznamů (fotografií a/nebo videí), které provedou s arénou a/nebo v souvislosti s akcí. Příslušná práva jsou odpovídajícím způsobem převedena.

## VÝSLEDKY A MEDAILOVÉ CEREMONIÁLY (č. 4 na plánu haly)

Výsledky a správu dat zajistí Time-Team a budou zveřejněny na [www.worldrowing.com](http://www.worldrowing.com).

Případné dotazy týkající se výsledků směřujte na vrchního rozhodčího. **Slavnostní vyhlášení vítězů bude probíhat po celý den ve vestibulu 2. patra za hlavním vchodem pro diváky.** Pokud jste získali medaili, shromážděte se po vyhlášení na shromaždišti ceremoniálů v hale 2. patra.

Všichni medailisté jsou zváni na "Skupinové foto medailistů" na ploše na konci každého soutěžního dne.

Medailové ceremonie World Rowing Versa Challenge se budou konat na ploše bezprostředně po poslední soutěži Versa Challenge v sobotu večer.

## WORLD ROWING VERSA CHALLENGE

**Loňská novinka** - světová veslařská výzva **Versa Challenge** bude mít v roce 2024 několik novinek.

Na základě jednoduchého kvalifikačního procesu bude soutěžit deset mužů a deset žen. Novinkou je, že čtyři další sportovci (dvě ženy a dva muži) budou pozváni WR jako účastníci "divokých karet".

Během dvou soutěžních dnů WRICH budou závodníci závodit v pěti různých výzvách lišících se časem, vzdáleností a typem. Cílem soutěže Versa je prověřit všechny dovednosti a síly, které jsou od halových veslařů vyžadovány, a vystavit je novým a neznámým formátům závodů.

Závodníci budou v průběhu první skupiny výzev získávat body, čímž se vytvoří žebříček, který bude výchozím bodem pro poslední a závěrečnou výzvu.

Vítěz poslední, páté výzvy bude korunován šampionem Versa 2024 a medaile budou předány na medailovém ceremoniálu Versa v sobotu večer.

**Další informace o soutěži Versa Challenge jsou k dispozici na adrese:**

<https://worldrowing.com/event/2024-world-rowing-indoor-championships-presented-by-concept-2/>.

## SPORTS PRESENTATION

Během dne budou použity velké obrazovky, přidané osvětlení u vstupu do závodní haly a další speciální efekty. Pokud máte jakékoli obavy ohledně použití některého z těchto efektů, obraťte se před akcí na adresu [safeguarding@worldrowing.com](mailto:safeguarding@worldrowing.com). Událost bude živě přenášena a můžete ji sledovat na kanálu World Rowing na YouTube.

## BLUE HOUR

Všichni sportovci a návštěvníci se k nám mohou připojit v sobotu kolem 18:15 (bezprostředně po posledním medailovém ceremoniálu dne) v hale ve středním patře na "Blue Hour", uvolněnou oslavu halového veslování po závodech, která bude podpořena DJ setem a nabídkou jídla a nápojů.

# DALŠÍ INFORMACE

## SAFEGUARDING

World Rowing věří, že základním právem všech osob zapojených do World Rowing je mít možnost účastnit se v nenásilném, bezpečném a respektujícím prostředí. World Rowing uznává svou povinnost péče v tomto ohledu a zavazuje se vytvářet a podporovat prostředí a kulturu bez obtěžování a zneužívání. Blaho všech osob ve World Rowing je prvořadé. Chování a jednání, které představuje obtěžování a zneužívání, nebude tolerováno. Všechny formy obtěžování a zneužívání představují porušení Etického kodexu World Rowing a Etického kodexu Mezinárodního olympijského výboru (MOV). Více informací naleznete na internetové adrese [www.worldrowing.com/responsibility/safeguarding/](http://www.worldrowing.com/responsibility/safeguarding/). OC Safeguarding / Safe Sport Officer pro tuto akci bude **Jana Hellerová**, **World Rowing Safeguarding Officer pro tuto akci bude Neville Tanzer**. **Oba jsou k dispozici pro dotazy na místě. Kromě toho lze dotazy nebo hlášení o incidentech zasílat na adresu [safeguarding@worldrowing.com](mailto:safeguarding@worldrowing.com).**

## DOBROVOLNÍCI

Po celý den bude na místě působit velká skupina dobrovolníků, kteří budou plnit různé úkoly. Dobrovolníci WRICH budou označeni červeným tričkem s bílými rukávy, nápisem a akreditační kartou "VOLUNTEER".

## ODPOVĚDNOST

Organizační výbor přijme veškerá přiměřená opatření k zajištění bezpečnosti osob v místě konání, ale nenese žádnou odpovědnost za zranění osob nebo ztrátu osobních věcí, pokud nebyly způsobeny nedbalostí jeho členů, zaměstnanců nebo dobrovolníků.

## PRAVIDLA

Závodníkům připomínáme, že při účasti na této soutěži musí dodržovat všechna příslušná Světová pravidla veslování. To zahrnuje mimo jiné přílohu R20: Soutěžní řád pro halové veslování. Připomínáme závodníkům, aby si tato pravidla konkrétně prostudovali, pokud jde o jejich závodní oblečení, věk a způsobilost, vážení (pro lehké váhy), protesty a chybné starty. **Závodníkům připomínáme, že pokud budou příčinou dvou chybných startů, budou ze soutěže vyloučeni.**

## POUŽITÍ DALŠÍHO VYBAVENÍ

Podle Světových závodních pravidel veslování bylo předsedou jury WRICH 2024 stanoveno, že při soutěži lze používat vybavení, které není trvale připevněno nebo připojeno k veslařskému trenažéru (např. podsedák). Na trenažéru nelze provádět žádné úpravy kromě úpravy režimu zobrazení, faktoru odporu a nohavek.

## NÁMITKY, PROTESTY A MAXIMÁLNÍ VÝKON

Závodníci by se měli před soutěží seznámit s pravidly Světového veslování týkajícími se námitek a protestů. Další informace naleznete v Pravidlech světového veslování, konkrétně v příloze R20: Soutěžní řád pro halové veslování. Vzhledem k tomu, že internetové připojení může ztížit možnost závodníka vidět přesně své pořadí v průběhu závodu a některé závodní kategorie zahrnují několik rozjížděk, připomínáme závodníkům, aby v každém závodě podali maximální výkon bez ohledu na to, co je vidět na jejich PM. Námitky nebo protesty nebudou přijaty na základě nemožnosti nebo překážky zobrazit údaje jiného závodníka na jeho PM nebo v systému HomeRace.

## MEDICAL

1. Všichni závodníci při přihlášení berou na vědomí, že budou soutěžit ve velmi namáhavé činnosti, a proto jsou v dobrém zdravotním stavu a mají povolení od lékaře k účasti při fyzické aktivitě.
2. Důrazně se doporučuje, aby závodníci účastníci se WRICH absolvovali předsoutěžní zdravotní prohlídku World Rowing Health Screening.
3. Účast na WRICH je zcela na vlastní nebezpečí závodníka.

## ANTI-DOPING

Doping je v zásadním rozporu s duchem sportu, zásadou fair play, lékařskou etikou a může být škodlivý pro zdraví veslařů. Doping je na WRICH a na všech kvalifikačních závodech nebo pokusech přísně zakázán. Dopingová kontrola je na soutěžním patře haly. Pokud budete po závodě nahlášeni k testování, řiďte se pokyny doprovodu. Upozorňujeme, že všichni účastníci WRICH 2024, a to jak virtuální, tak osobní, podléhají dopingové kontrole.

Informace o zakázaných látkách a metodách naleznete na seznamu zakázaných látek a metod [WADA](#). Další informace naleznete na stránce WR s antidopingovými informacemi na [webové stránce](#), která obsahuje informace o terapeutických výjimkách (TUE).

*Upozorňujeme, že jako podmínka účasti na WRICH mohou být závodníci podrobeni antidopingovému testování. Další informace naleznete na stránce Světového veslování s antidopingovými informacemi na webově stránce Antidopingové informace, která obsahuje informace o terapeutických výjimkách (TUE). Podívejte se také na informační stránku Mezinárodní testovací agentury (ITA) <https://ita.sport/athlete-hub/>. Máte-li dotazy ohledně žádosti o TUE, obraťte se na [tue@ita.sport](mailto:tue@ita.sport). V případě dalších otázek týkajících se antidopingu kontaktujte Natalii Schmutz na adrese [wr@ita.sport](mailto:wr@ita.sport).*

## PODMÍNKY A PRAVIDLA

Vezměte prosím na vědomí, že jste již přijali závazek závodníka Competitor Commitment, Liability & Waiver. Chcete-li se s ním znovu seznámit, nahlédněte do něj [ZDE](#).

## PRAVDIVOST INFORMACÍ

Všechny informace poskytnuté World Rowing pro účely této soutěže, ať už při registraci nebo jakýchkoli jiných poskytnutých informacích, musí být zcela pravdivé. Jakékoli jednání, které naznačuje záměr podvádět nebo obcházet pravidla či záměr pravidel World Rowing, může mít za následek diskvalifikaci a případný zákaz účasti při budoucích soutěžích.

## KONTAKT

Informace během mistrovství světa v halovém veslování vám budou poskytnuty přímo na akreditační přepážce. Dotazy týkající se soutěžního řádu lze směřovat na hlavního rozhodčího.

